

2023年4月20日
株式会社セイバン

天神駅・渡辺通沿いに「セイバン 福岡」を移転オープン 4月21日(金)より営業開始、直営限定モデルの販売も

株式会社セイバン（本社：兵庫県たつの市 代表取締役社長：泉 貴章 以下「セイバン」）は、天使のはねランドセルの直営店「セイバン 福岡」を4月21日（金）に移転オープンいたします。

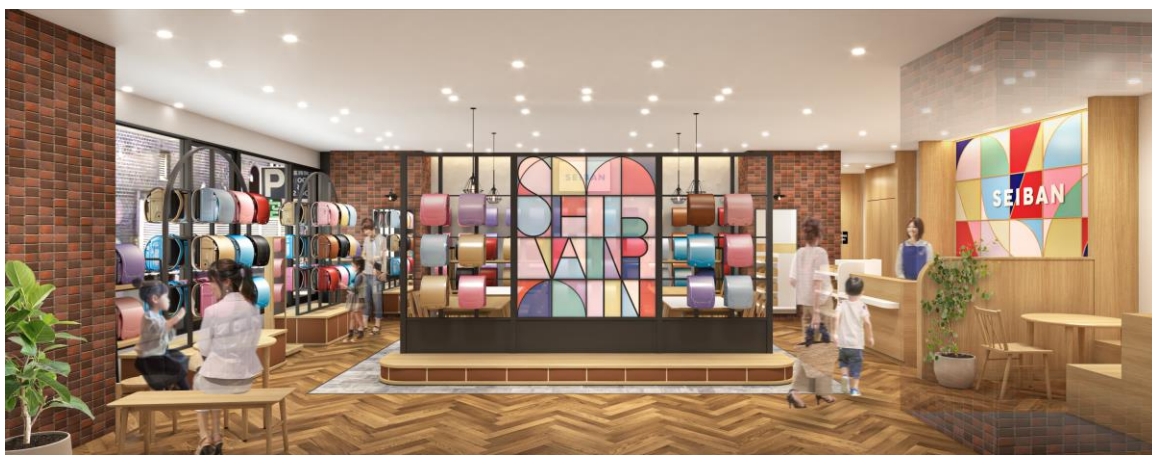
「セイバン 福岡」では、直営店でしか背負うことができない限定モデルを含む全170製品を取りそろえているほか、直営店限定の購入特典も多数ご用意しております。

また、ランドセル選びのプロアドバイザーランドセルコンシェルジュ®が、荷物が軽く感じるランドセルの機能性や正しいフィッティング方法、生地の違いやお手入れの方法など、お客さま一人ひとりの不安や悩みにお答えし、最適なランドセル選びをサポートいたします。



外観イメージ

「セイバン 福岡」概要



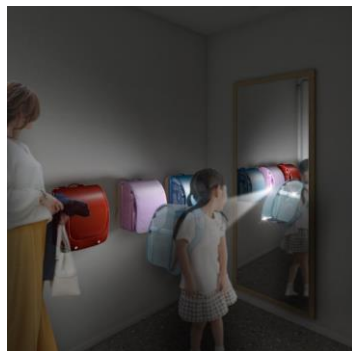
内観イメージ

“Be authentic. 自分だけの色を見つける場所”をコンセプトに古くから外国との交易拠点として栄えてきた福岡の街並みに合わせ、アーチ状の什器やアイアンの意匠でアンティーク調の雰囲気。ランドセル選びの思い出を残していただけるよう、店舗正面にはスタンドグラス風のフォトスポットをご用意しました。

＜本件に関する報道関係の方のお問い合わせ先＞

株式会社セイバン 大阪支社 PR・広報担当 船越
携帯：080-1400-1533 MAIL：pr@seiban.co.jp

また、新たな「セイバン 福岡」には、これまでにはなかったフィッティングラボも導入。朝・昼・夕方・夜を再現できる照明器具がついており、より日常に近いランドセルのカラーをご覧いただけるようになりました。



<店舗情報>

店舗名 : SEIBAN FUKUOKA (セイバン 福岡)
 オープン日 : 2023年4月21日 (金)
 住所 : 福岡県福岡市中央区渡辺通 4-10-10 紙与天神ビル 1F
 営業時間 : 10:00~18:00
 定休日 : 水曜日
 アクセス : 天神南駅「西12b出口」すぐ
 西鉄福岡(天神) 駅「南口出口」徒歩3分
 地下鉄天神駅「西12b出口」徒歩7分
 URL : <https://www.seiban.co.jp/shop/direct/fukuoka.html>



直営 (直営店・公式オンラインストア) 限定ランドセル

MODEL ROYAL® 最新の機能が充実！天使のはねランドセルを代表する人気ブランド

直営限定カラー



商品名 : モデルロイヤル クリスタル
 カラー : ジュエルホワイト×シャーベットミント
 価格 : 65,000円 (税込価格 71,500円)

直営限定カラー



商品名 : モデルロイヤル ドラグーン
 カラー : ① マニッシュグレー×ブラック
 ② パールメタルマリン×ブラック (背あてブラック)
 価格 : ① 65,000円 (税込価格 71,500円)
 ② 69,000円 (税込価格 75,900円)

直営限定モデル



商品名 : モデルロイヤル アリス
 カラー : ①シャーベットピンク、②シャーベットミント③カシスピンク、④ミルクティーベージュ、⑤パステルパープル
 価格 : 73,000円 (税込価格 : 80,300円)
 ※写真は①、②
 ※⑤は公式オンラインストア限定カラー

直営限定モデル



商品名：モデルロイヤル クラシックナイトⅡ
カラー：①フォレストグリーン×ブラック、②ブラック×マリンブルー、③ブラック×カーマインレッド、④ブラック×ゴールド、⑤ダークネイビー×ブラック
価格：①～④ 65,000円（税込価格 71,500円）、⑤ 67,000円（税込価格 73,700円）
※写真は①、⑤
※④は公式オンラインストア限定カラー
※⑤の素材には、丈夫でキズに強い「アンジュエール タフプラス」を使用。

直営限定仕様



商品名：モデルロイヤル・レジオ ノワール
カラー：①ブラック×ブラウン、②ブラック
価格：収納ポケット無タイプ 73,000円（税込価格80,300円）
※写真は②
※収納ポケット有タイプは直営店・公式オンラインストア以外での販売もごさいます。

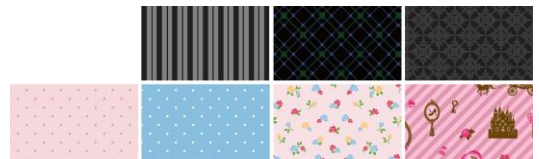
直営限定カスタマイズ



商品名：モデルロイヤル クラシック MyStyle

モデルロイヤル クラシック（税込価格 60,500円）にオプションでカブセ裏を選択いただけます。

<カブセ裏セミオーダー>



- ・ストライプ（+2,200円）
- ・チェック（+3,300円）
- ・総柄（+3,300円）
- ・ドットピンク（+2,200円）
- ・ドットサックス（+2,200円）
- ・フラワー（+5,500円）
- ・プリンセス（+5,500円）

※上段左から順番に記載
※すべて税込価格



<本件に関する報道関係の方のお問い合わせ先>

株式会社セイバン 大阪支社 PR・広報担当 船越
携帯：080-1400-1533 MAIL：pr@seiban.co.jp



スポーティーで躍動感あふれるデザインが大人気

直営限定カラー



商品名：プーマ スピードスター
カラー：パールメタルレッド×ジュエルホワイト
パールメタルマリン×ジュエルホワイト
価格：71,000円（税込価格 78,100円）

Orobianco®

高級感が漂うイタリアンデザインが特長のランドセル

直営限定モデル



商品名：オロビアンコ I（ウーノ）
カラー：ブラック、ブラウン
価格：83,000円（税込価格 91,300円）

HOMARE®

ランドセルづくり70年の英知を結集した本革ランドセル

直営限定モデル



商品名：ホマレ アンティークコードバン
カラー：ブラック、キャメル、カーマインレッド
価格：85,000円（税込価格 93,500円）

直営限定モデル



商品名：ホマレ プレミアムレザー
カラー：ブラック、キャメル、カーマインレッド
価格：75,000円（税込価格 82,500円）

ランドセルコンシェルジュ®とは

近年ランドセルの機能やデザイン、サイズなどが多様化し、選択肢が増えていることから、お客さまから「ランドセルをどのように選んだら良いのかわからない」といったお声をいただいております。セイバンでは、そのようなお声にお応えするために、ランドセルのことを熟知したランドセル選びのプロのアドバイザーが各直営店に常駐しており、お子さま一人ひとりに最適なランドセル選びをサポートいたします。

※ランドセルコンシェルジュ®は、セイバンが取得している登録商標です。



<本件に関する報道関係の方のお問い合わせ先>

株式会社セイバン 大阪支社 PR・広報担当 船越
携帯：080-1400-1533 MAIL：pr@seiban.co.jp

直営店・公式オンラインストア限定の購入特典

① 早期割引**10%OFF** ※アウトレット品は対象外

期間：2023年2月16日（木）～10月1日（日）

② ランドセル生地を使った“カスタマイズ
おなまえチャーム”が無料で作成可能

※専用サイトから、別途お申込みが必要になります。

期間：2023年2月16日（木）～6月30日（金）

③ ランドセル全商品 **全国送料無料**

期間：2024年2月末頃まで

④ オプション品まとめ買い割引**500円OFF**

期間：2024年2月末頃まで

⑤ 直営店でのご購入者さま限定！“お届けおやくそく証”をプレゼント

期間：2024年2月末頃まで



カスタマイズおなまえチャーム

※購入特典は状況により、予告なく変更になる場合がございます。

株式会社セイバン概要

1919年（大正8年）、現社長の曾祖父にあたる泉亀吉が地元播磨産の皮革を材料に財布やカバン、キセル入れの販売を開始。1946年からは本格的なランドセルの製造に乗り出し2003年には機能性ランドセルの先駆けとなる「天使のはね」を開発。現在に至るまで、市場シェアトップクラスを維持しています。「世界中の子どもたちとそこご家族の笑顔の実現」をミッションに掲げ、保育事業やバッグ事業、海外事業にも取り組んでいます。

会社名：株式会社セイバン

代表：代表取締役社長 泉 貴章

所在地：兵庫県たつの市龍野町片山379-1

企業サイト：<https://www.seiban.com/>

事業内容：ランドセルや関連グッズの企画・製造・販売、
その他鞆の企画・販売、保育事業、メディア事業



セイバンの天使のはねランドセルは小学生に選ばれて全学年でNO.1。

セイバンはおかげさまで創業103年。

6年間丈夫に使えるだけでなく、軽く感じてからだへの負担を減らす「天使のはね」をはじめとした機能など、子どもたちのからだを考えたランドセルをつくり続けてきました。

今も昔もこれからも、ずっと変わらない子ども想いの愛情品質をお届けしてまいります。

※日本能率協会総合研究所調べ

調査実施時期：2020年6月（インターネット調査）

調査対象：全国25歳以上の男女で、小学校1年生～6年生のお子さまがいる方（n=2000）



＜本件に関する報道関係の方のお問い合わせ先＞

株式会社セイバン 大阪支社 PR・広報担当 船越

携帯：080-1400-1533 MAIL：pr@seiban.co.jp